

# MFR

CULTIVONS LES RÉUSSITES

**MFR - CFA PONT DE VEYLE**



## PROJET D'ASSOCIATION 2022-2027



**PRESIDENT DE L'ASSOCIATION : Christophe LEFEVRE**  
**DIRECTRICE : Aurélie MORETEAU**

**MAISON FAMILIALE RURALE - CFA DE PONT-DE-VEYLE**

📍 20 Avenue des Sports 01290 - PONT DE VEYLE - 03 85 36 27 05 - [mfr.pont-de-veyle@mfr.asso.fr](mailto:mfr.pont-de-veyle@mfr.asso.fr) - [www.pontdeveyle.fr](http://www.pontdeveyle.fr)





# LA MAISON FAMILIALE DE PONT DE VEYLE



La Maison Familiale Rurale de Pont de Veyle a été créée en 1948 par un groupe de parents agriculteurs souhaitant offrir à leurs filles une formation technique et pratique. La Maison Familiale Rurale a toujours su s'adapter pour répondre aux besoins de son territoire ; c'est ainsi qu'elle a été amenée à développer des formations dans le domaine des services à la personne et de la restauration. En 1996, elle a emménagé dans les locaux actuels. La mise en place d'une section en apprentissage en 2000 et l'augmentation de ses effectifs lui ont permis d'aménager le site et d'offrir aux jeunes, un lieu de formation et de vie de qualité.



## UNE BASE ASSOCIATIVE :

La Maison Familiale Rurale est gérée par une association de parents (loi 1901) qui a l'entière responsabilité juridique, morale et financière de l'établissement. La Maison Familiale Rurale de Pont de Veyle est aujourd'hui une association dynamique avec un conseil d'administration composé d'une quinzaine de membres. Le Conseil d'Administration travaille en conformité avec les statuts des Maisons Familiales Rurales, dans le respect du règlement intérieur d'association. Le Conseil d'Administration se réunit régulièrement pour fixer les orientations et missionne la directrice de leurs mises en œuvre par l'ensemble des salariés. La Maison Familiale Rurale jouit d'une très bonne reconnaissance des différents acteurs du territoire.



## UN ÉTABLISSEMENT À TAILLE HUMAINE OUVERT SUR SON TERRITOIRE :

À ce jour, la Maison Familiale Rurale a vu ses effectifs progresser. À la rentrée 2022, cet effectif se compose de 159 jeunes sous statut scolaire et 30 jeunes sous statut apprentissage.

Depuis 1996, la Maison Familiale Rurale a su se doter d'un outil de formation performant.

De 2002 à 2022 des aménagements permanents de bâtiments ont été réalisés. Elle bénéficie de ses bonnes relations avec les partenaires extérieurs et profite du dynamisme du territoire sur lequel elle est ancrée.

L'association propose un service qui va au-delà de la réponse aux besoins en formation des jeunes et des adultes du territoire. Les bâtiments sont très régulièrement loués pendant les périodes extrascolaires ou mis à disposition de partenaires pour répondre à des besoins d'accueil collectif avec ou sans hébergement.



## DES FORMATIONS AXÉES DANS LE SECTEUR DES SERVICES :

Actuellement, dans le cadre du contrat passé avec le Ministère de l'Agriculture, la Maison Familiale Rurale conduit des formations scolaires dans les domaines :

> De l'orientation avec la 4<sup>ème</sup> / 3<sup>ème</sup> d'Orientation : L'objectif est la construction du projet d'orientation et la réussite du DNB

> Du Services Aux Personnes et Animation aux Territoires avec le BAC PROFESSIONNEL en ayant la possibilité de faire la dernière année en apprentissage.

Pour compléter notre formation du service nous proposons une formation adulte, le CAP Accompagnant Éducatif Petite Enfance en 1 an avec deux statuts possibles : stagiaire ou apprenti

La MFR conduit également une formation qui dépend du ministère de l'Éducation Nationale dans le domaine de la restauration (CAP Production et Service en Restaurations) et des modules de formations continues courtes en restauration collective.

> CAP Production et Service en Restaurations : une formation en apprentissage pour acquérir les savoir-faire de la restauration collective, la restauration rapide et la cafétéria Rénovation du diplôme en 2019

> Formation continue HACCP



## LE PROJET DU MOUVEMENT DES MFR



### > UN MOUVEMENT NATIONAL ET INTERNATIONAL RECONNU :

Créées en 1937, les Maisons Familiales Rurales n'ont cessé de se développer et de s'adapter. Avec aujourd'hui 432 Maisons Familiales Rurales en France et plus de 600 à l'étranger, elles agissent, pour la formation des jeunes et des adultes, pour l'animation rurale et le développement local.



### > UNE AMBITION, DES CONVICTIONS POUR L'ACTION :

- Responsabiliser les familles par un réel engagement dans la formation de leurs enfants.
- Donner à chaque personne, accueillie en formation, les moyens de réussir par un accompagnement personnalisé.
- Développer le goût d'apprendre par une pédagogie spécifique de l'alternance propre aux MFR.
- Orienter, former, valoriser chaque jeune ou adulte, grâce à des équipes éducatives impliquées.
- Donner de réelles compétences et la passion d'un métier avec des professionnels engagés.
- Accueillir les jeunes ou adultes dans un établissement à taille humaine, où l'internat et la vie en groupe développent l'autonomie et la prise de responsabilité.

# LE PROJET DE L'ASSOCIATION DE LA MFR DE PONT DE VEYLE

## VOCATION DE L'ÉQUIPE DE LA MAISON ET DE SON CONSEIL D'ADMINISTRATION :

- > Répondre aux besoins économiques et sociaux du bassin de la Veyle et de ses alentours en proposant un lieu de vie, d'orientation et de formation\* qui cultive la singularité, la persévérance, le lien social, l'autonomie et l'ouverture au monde
- > Accompagner la réussite de futurs citoyens en lien avec les familles, les professionnels et les acteurs du territoire

\* Métiers de la restauration rapide et collective, Services à la personne et animation du territoire, Métiers de la petite enfance



## AMBITION DE L'ÉQUIPE DE LA MAISON ET DE SON CONSEIL D'ADMINISTRATION :

- > Une organisation et un cadre de vie orientés développement durable qui favorisent l'efficacité au travail et les rapports harmonieux entre les acteurs (salariés, apprenants, familles, administrateurs...)
- > Une MFR connectée, ouverte et reconnue, portée par des acteurs salariés, bénévoles, partenaires et des jeunes fiers de s'engager dans un projet commun
- > Une offre d'accompagnement dynamique et innovante qui répond aux besoins actuels et futurs du territoire et qui contribue à l'épanouissement personnel et professionnel des apprenants

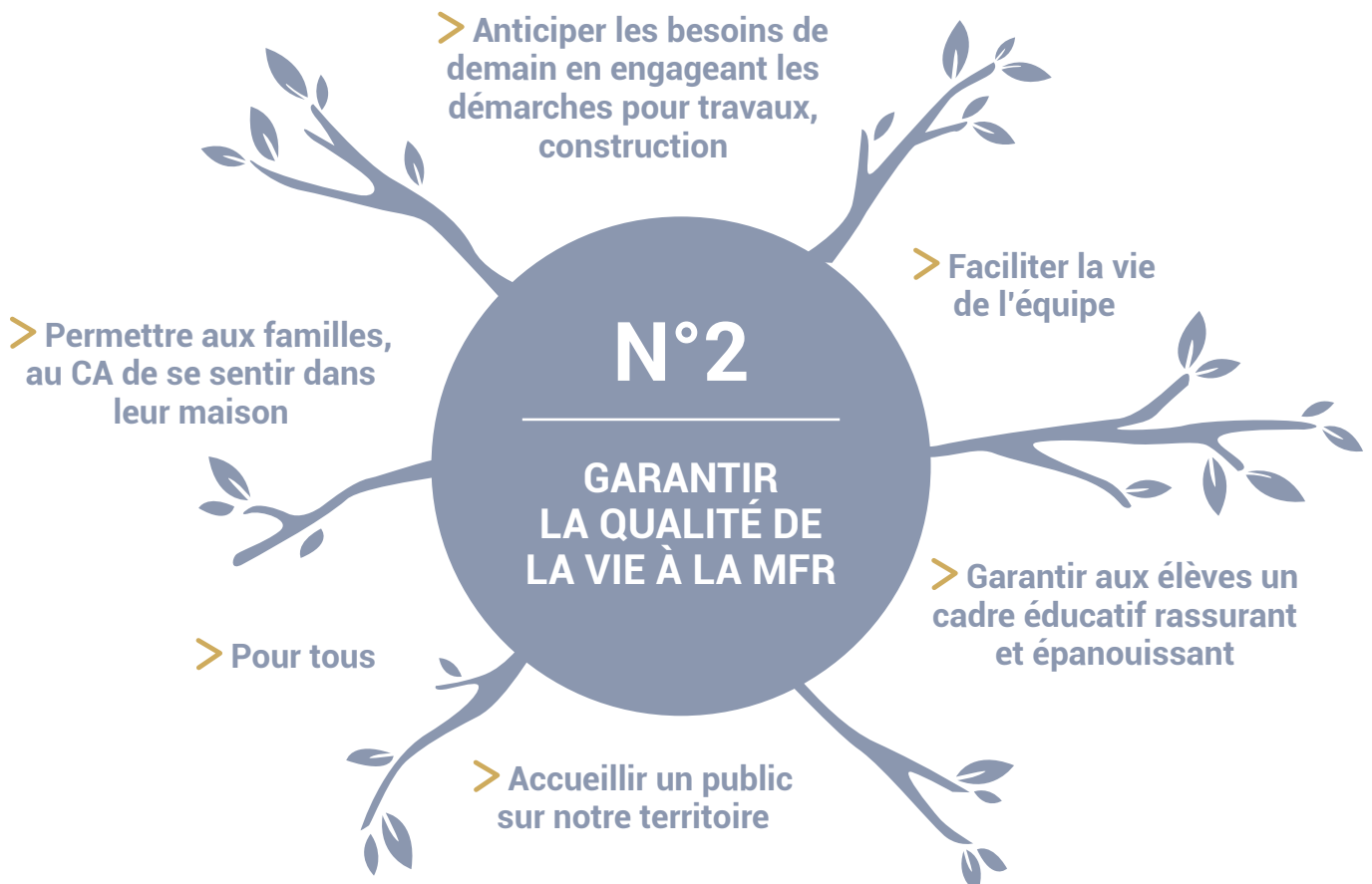
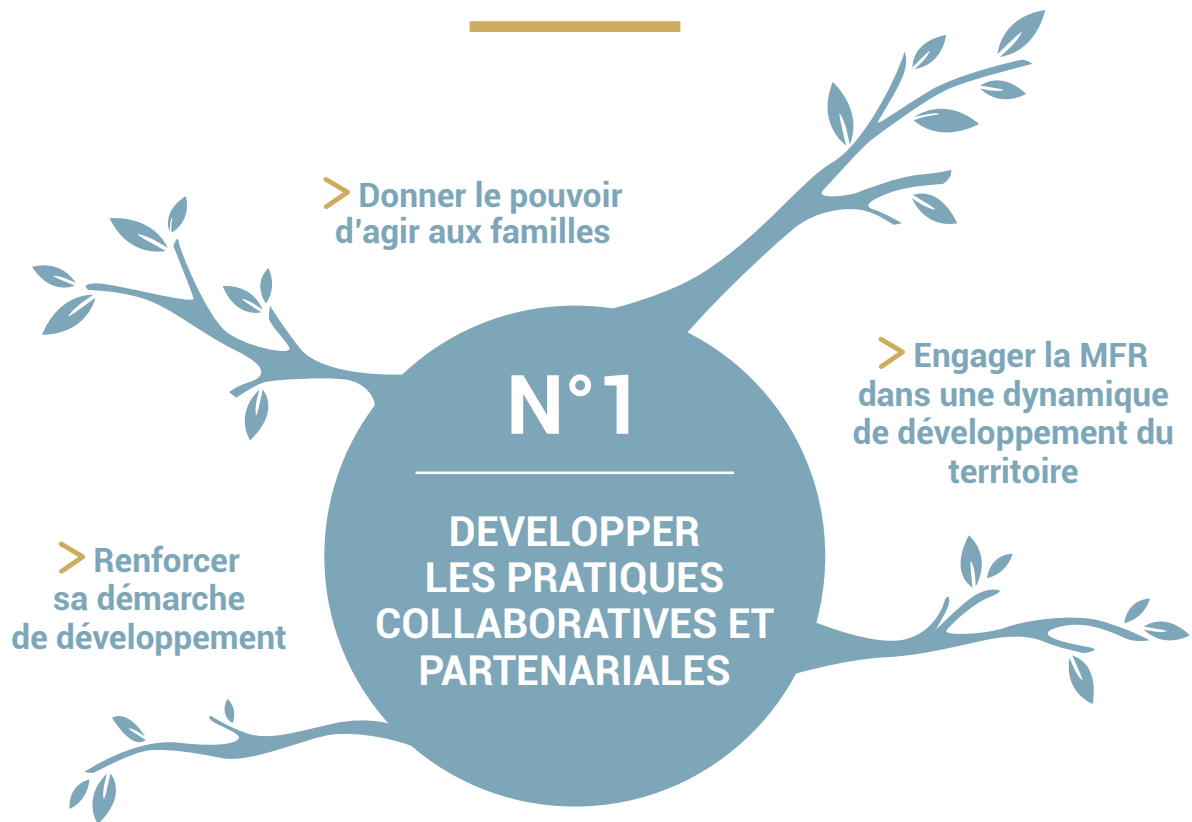
## VALEURS DE NOTRE MAISON :

- ✓ CONFIANCE
- ✓ BIENVEILLANCE
- ✓ ENTRAIDE
- ✓ PROFESSIONNALISME





# NOS AXES STRATÉGIQUES ET OBJECTIFS POUR RÉPONDRE À NOS AMBITIONS





## EN CONCLUSION

Le projet de l'association de la Maison Familiale Rurale de Pont de Veyle sera mis en œuvre par l'ensemble des acteurs (parents, équipe, jeunes, maîtres de stage et d'apprentissage). Chaque année, un temps de travail avec des membres du Conseil d'Administration et de l'équipe permettra d'établir un bilan des actions conduites et d'évaluer l'avancement des projets.

### MAISON FAMILIALE RURALE - CFA DE PONT-DE-VEYLE

20 Avenue des Sports 01290 - PONT DE VEYLE - 03 85 36 27 05 - mfr.pont-de-veyle@mfr.asso.fr - [www.pontdeveyle.fr](http://www.pontdeveyle.fr)

